

TU 10%
TRANSFORMA
A BOGOTÁ

Aporte voluntario

Desde el 2002 existe el **aporte voluntario** en Bogotá.
Una contribución ciudadana del **10 % adicional** al valor de los impuestos
para financiar proyectos que benefician a la ciudad.

¿Cuáles son los impuestos con los que se puede pagar el aporte voluntario?

Predial, vehículos e Industria y Comercio (ICA)

Para el impuesto de ICA, el contribuyente puede escoger el porcentaje: **5 %, 3 % o 10 %**.

Destino de los recursos

En 2026, los aportes voluntarios realizados **con los impuestos** de vehículos y predial, se destinan a proyectos de seguridad y convivencia para mejorar la calidad de vida de todos.

En el caso del ICA, los aportes se destinan a proyectos que amplían las oportunidades de acceso y permanencia en la educación superior, promoviendo la equidad y la universalidad para los bachilleres de Bogotá.

Beneficios para el contribuyente

Certificado de contribución:

Quienes realicen el aporte pueden descargar el certificado de contribución en la página web de la Secretaría de Hacienda de Bogotá.

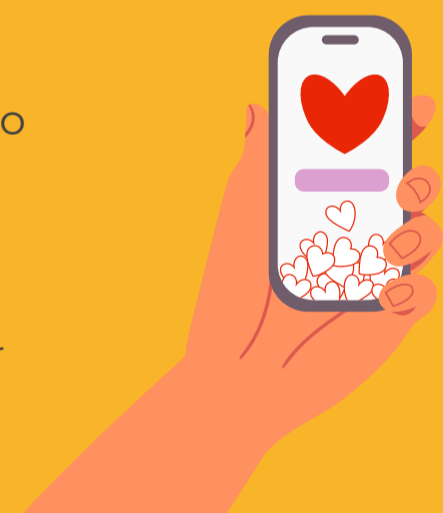


Deducciones tributarias:

El certificado es un soporte para acceder a beneficios o deducciones en la declaración de renta a nivel nacional, según la normativa vigente de la DIAN.

¿Cómo hacer el aporte voluntario al pagar?

- Ingresar al botón **Pagos Bogotá** en el sitio web de la Secretaría de Hacienda.
- Selecciona el impuesto que vas a pagar (por ejemplo, predial 2026).



- Diligencia los datos solicitados.
- Revisa el valor, selecciona la opción aporte voluntario y realiza el pago.

El aporte voluntario sumó cerca de **\$1.588 millones de pesos***.

24.306 contribuyentes se sumaron a este gesto solidario generando un crecimiento del 15 % en el aporte con respecto al 2024.

*La cifra más alta en los últimos 17 años excluyendo 2020 (pandemia)

2025

En predial:		\$871 millones
En vehículos:		\$707 millones
En ICA:		\$11 millones

¿Cuánto vamos?

\$1.422 millones de pesos.
21.515 Contribuyentes.

Datos a la semana 22 (31 de mayo)

2026

En predial:		\$729 millones
En vehículos:		\$683 millones
En ICA:		\$11 millones

Datos a la semana 22 de cada año

2024



\$1.015 millones

2025



\$1.111 millones

2026



\$1.422 millones

Contribuyentes

Datos a la semana 22 de cada año

2024



14.053

2025



15.756

2026



21.515

¡Gracias por tu aporte!

Tus impuestos y tu aporte voluntario hacen posible la Bogotá que queremos.
Más obras, más oportunidades y mejores servicios para todos.
El cambio no ocurre solo, **tu 10 % transforma Bogotá.**

TU 10%
TRANSFORMA
A BOGOTÁ